

# ПНЕВМОПЛАСТСЕРВИС



Мембранні повітродувки ALITA конструйовані таким чином, щоб вони змогли переміщати велику кількість безперервного потоку повітря при низькому тиску, лінійні помпи ALITA високо ефективні, споживають невелику кількість енергії, безшумні, без елементів ковзання, працюють без олії. Повітряні помпи ALITA не вимагають змащення і переміщують повітря без його забруднення.



Як доповнення до широкої шкали стандартних моделей pomp, що широко використовуються в різних галузях промисловості, ми поставляємо також оригінальне устаткування - спеціалізовані лінійні помпи по індивідуальному замовленню. OEM пропонує надійність, потужність, ефективність і задоволеність своїм замовникам. Лінійні помпи ALITA є складовою частиною нашої виробничої програми.

## ХАРАКТЕРИСТИКА :

- > Стабільний безперервний потік повітря
- > Безшумний режим роботи
- > Високий к.п.д.
- > Низьке споживання електроенергії, Низький пусковий і робітничий струм
- > Низька пульсація, Низька вібрація, Не вимагають змащення
- > Тривалий термін служби
- > Компактна і легка конструкція, Нескладне обслуговування
- > Захист від перегрівання, Стійка конструкція
- > Надійний що переривається і безперервний режим роботи



## ВИКОРИСТАННЯ:

- > Очищення рідких відходів
- > Системи для сільського господарства і городників
- > Моніторинг стану повітря для устаткування для одержання зразків
- > Устаткування для акваріумів, Оригінальне устаткування для системи відсмоктування
- > Автоматичний інгалятор
- > Устаткування для циркуляційного лікування
- > Устаткування для розваг
- > Устаткування для лабораторних тестувань
- > Устаткування для розмішування і міксер
- > Виробничі механізми, Медичні розпилувачі
- > Застосування в озонових системах
- > Надувні матраци
- > Збагачення повітрям водойм і акваріумів
- > Наукові і хімічні прилади



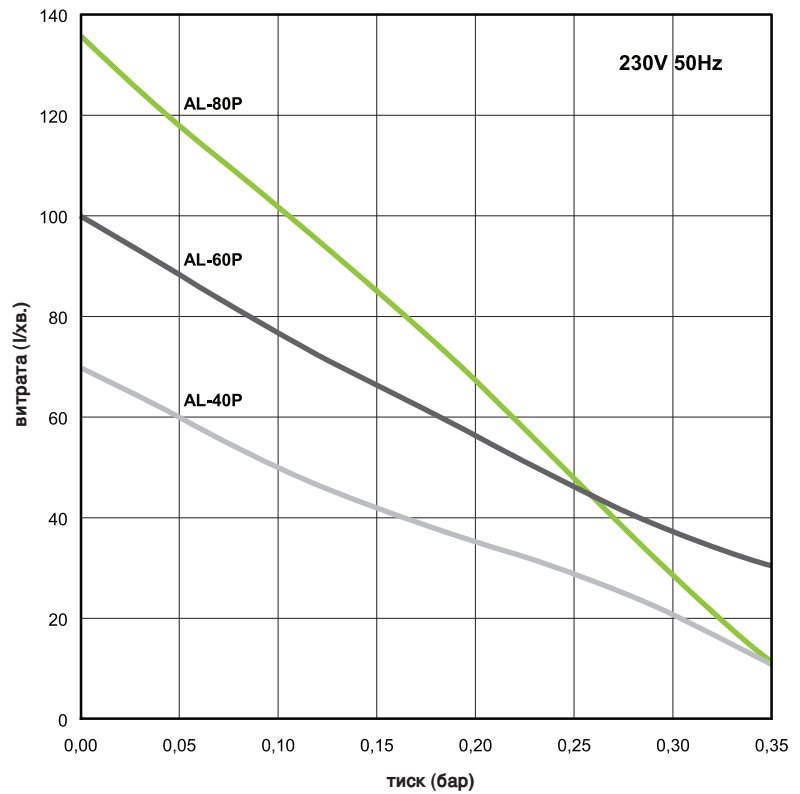
Вироби ALITA відповідають вимогам Інструкції 2002/95/ES Європейського парламенту і Ради від 27 січня 2003 Про обмеження використання шкідливих речовин в електричному й електронному устаткуванні.



ALITA стандартні лінійні повітряні помпи відповідають інструкціям для устаткування Європейського парламенту (CE).

# ПНЕВМОПЛАСТСЕРВИС

## СТАНДАРТНІ МОДЕЛІ ПОМП > AL-40 > AL-60 > AL-80



Модель	AL-40	AL-60	AL-80
Напруга, частота	230V 50Hz		
Споживана потужність	46 W	60 W	85 W
Рівень шуму	36 dB	38 dB	39 dB
Вага	5.6 kg	6.5 kg	6.5 kg
Вихід $\phi$	18 mm		
Робочий тиск, не більш	150 mbar	220 mbar	

Надана інформація заснована на результатах тестів для номінальної одиниці. Специфікація є предметом змін без попередження.

### ХАРАКТЕРИСТИКА

> Міцна конструкція



Вироби ALITA відповідають вимогам Інструкції 2002/95/ES Європейського парламенту і Ради від 27 січня 2003 Про обмеження використання шкідливих речовин в електричному й електронному устаткуванні.

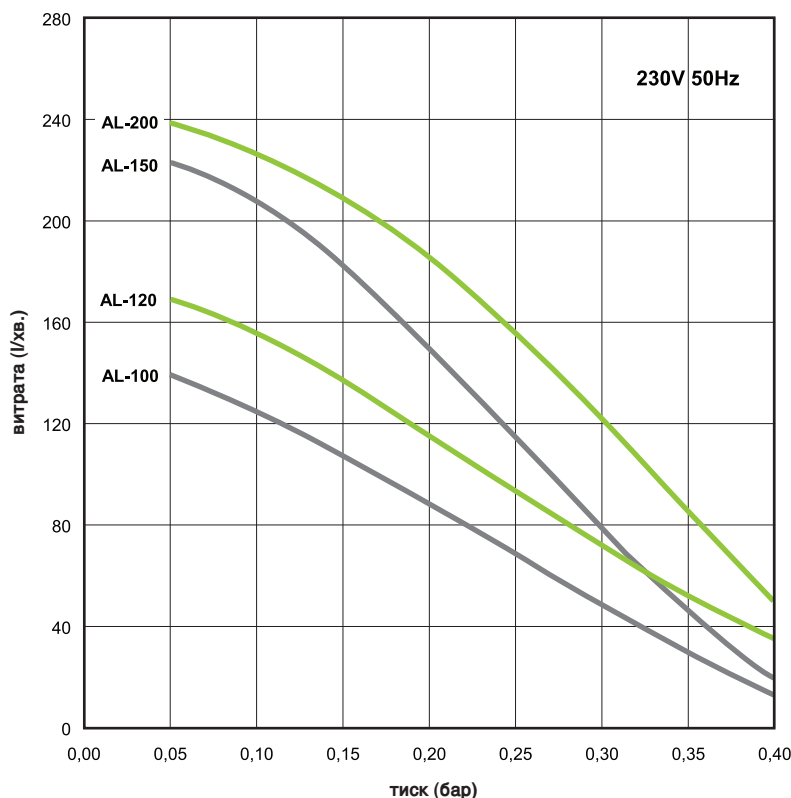


ALITA стандартні лінійні повітряні помпи відповідають інструкціям для устаткування Європейського парламенту (CE).

## > ALITA повітряні лінійні помпи

### СТАНДАРТНІ МОДЕЛІ ПОМП > AL-100 > AL-120 > AL-150 > AL-200

Компактні високоефективні лінійні повітряні помпи з низьким споживанням електричної енергії, низькими вібраціями, безшумні.



### ХАРАКТЕРИСТИКА

- > Автоматичний термо - запобіжник
- > Автоматичний пошук дефекту мембрани і захист
- > Міцна конструкція

Модель	AL-100	AL-120	AL-150	AL-200
Напруга, частота	230V 50Hz			
Споживана потужність	120 W	124 W	160 W	261 W
Рівень шуму	41 dB	42 dB	44 dB	45 dB
Вага	8.3 kg	8.3 kg	10.1 kg	10.1 kg
Вихід $\varnothing$	18 mm		26 mm	
Робочий тиск, не більш	260 mbar			

Надана інформація заснована на результатах тестів для номінальної одиниці. Специфікація є предметом змін без попередження.



Вироби ALITA відповідають вимогам Інструкції 2002/95/ES Європейського парламенту і Ради від 27 січня 2003 Про обмеження використання шкідливих речовин в електричному й електронному устаткуванні.



ALITA стандартні лінійні повітряні помпи відповідають інструкціям для устаткування Європейського парламенту (CE).

# ПНЕВМОПЛАСТСЕРВИС

## > ALITA повітряні лінійні помпи

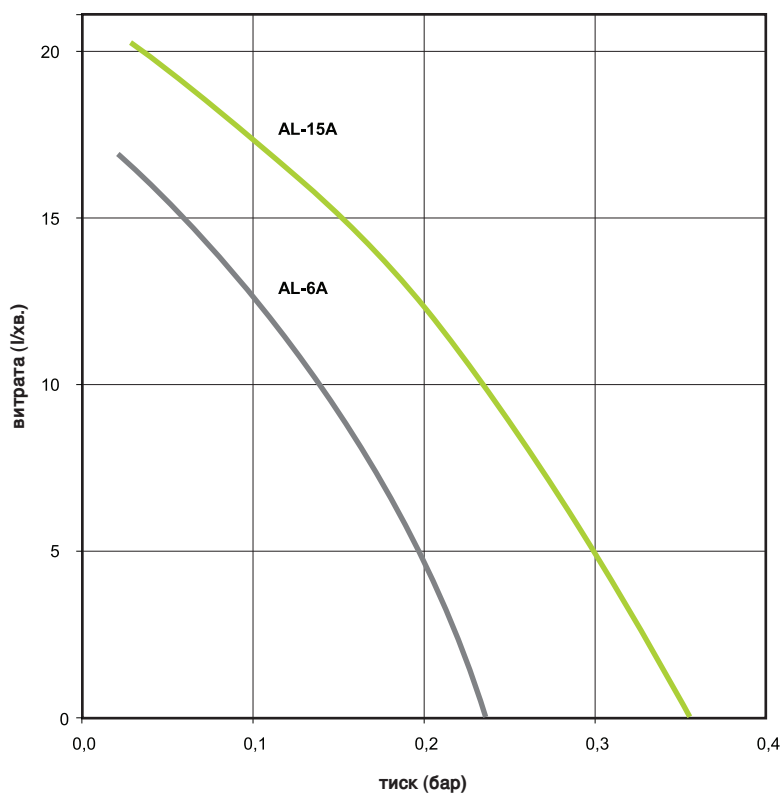
### МОДЕЛІ ДЛЯ РОБОТИ ПІД ТИСКОМ

> AL-6A > AL-15A



### МОДЕЛІ ДЛЯ РОБОТИ ПІД ТИСКОМ І В УМОВАХ ВАКУУМУ

> AL-6SA > AL-15SA



Модель	AL-6A/AL-6SA	AL-15/AL-15SA
Напруга, частота	230V 50Hz	
Ток	0,1 A	0,2 A
Споживана потужність	13 W	26 W
Рівень шуму	27 dB	29 dB
Вага	2,4 kg	2,4 kg
Робочий тиск, не більш	100 mbar	
Розміри	150 mm x 130 mm x 111 mm	

Надана інформація заснована на результатах тестів для номінальної одиниці. Специфікація є предметом змін без попередження.



Вироби ALITA відповідають вимогам Інструкції 2002/95/ES Європейського парламенту і Ради від 27 січня 2003 Про обмеження використання шкідливих речовин в електричному й електронному устаткуванні.



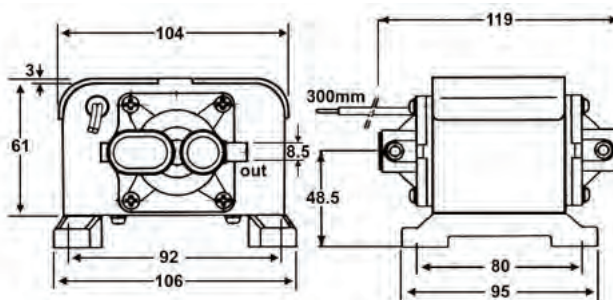
ALITA стандартні лінійні повітряні помпи відповідають інструкціям для устаткування Європейського парламенту (CE).

## > ALITA повітряні лінійні помпи

### ОЕМ СЕРІЯ ПОМП

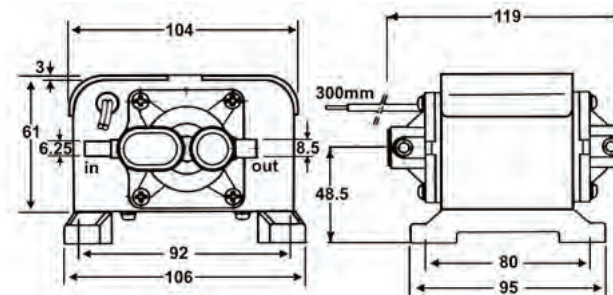
> AL-6B

> AL-16B



> AL-6SB

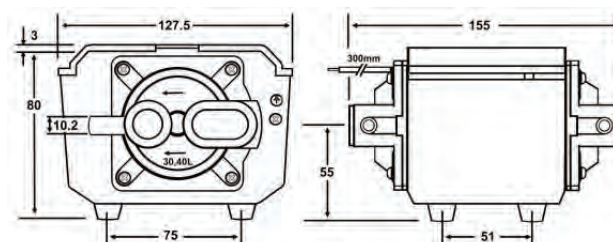
> AL-16SB



> AL-30B

> AL-40B

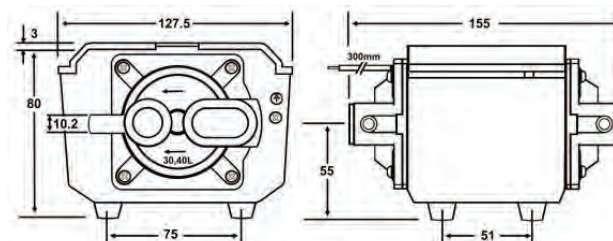
> AL-50B



> AL-30SB

> AL-40SB

> AL-50SB



Вироби ALITA відповідають вимогам Інструкції 2002/95/ES Європейського парламенту і Ради від 27 січня 2003 Про обмеження використання шкідливих речовин в електричному й електронному устаткуванні.



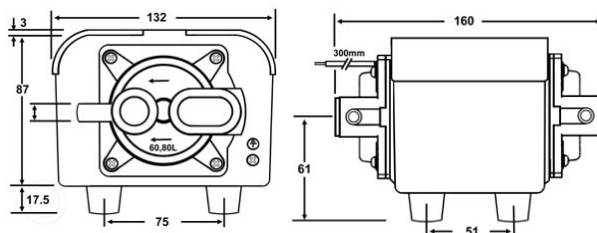
ALITA стандартні лінійні повітряні помпи відповідають інструкціям для устаткування Європейського парламенту (CE).

# ПНЕВМОПЛАСТСЕРВИС

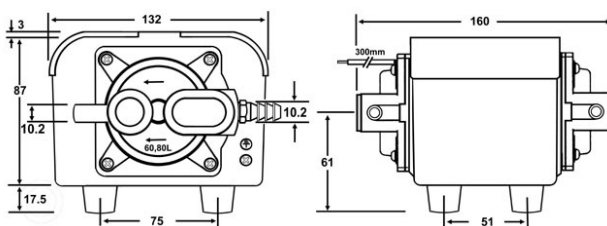
## > ALITA повітряні лінійні помпи

### ОЕМ СЕРІЯ ПОМП

#### > AL-60B



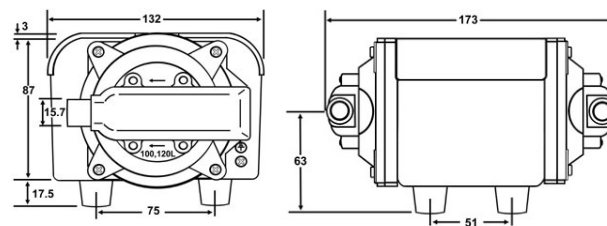
#### > AL-60SB



#### > AL-80B

#### > AL-100B

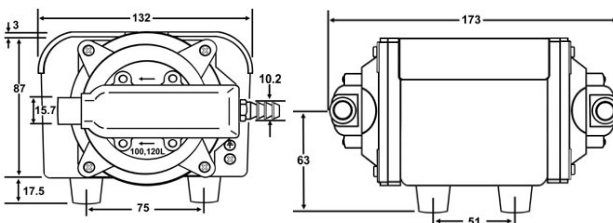
#### > AL-120B



#### > AL-80SB

#### > AL-100SB

#### > AL-120SB



Вироби ALITA відповідають вимогам Інструкції 2002/95/ES Європейського парламенту і Ради від 27 січня 2003 Про обмеження використання шкідливих речовин в електричному й електронному устаткуванні.



ALITA стандартні лінійні повітряні помпи відповідають інструкціям для устаткування Європейського парламенту (CE).